

卸団地内道路に関するアンケート調査 回答書

FAX 862-5398

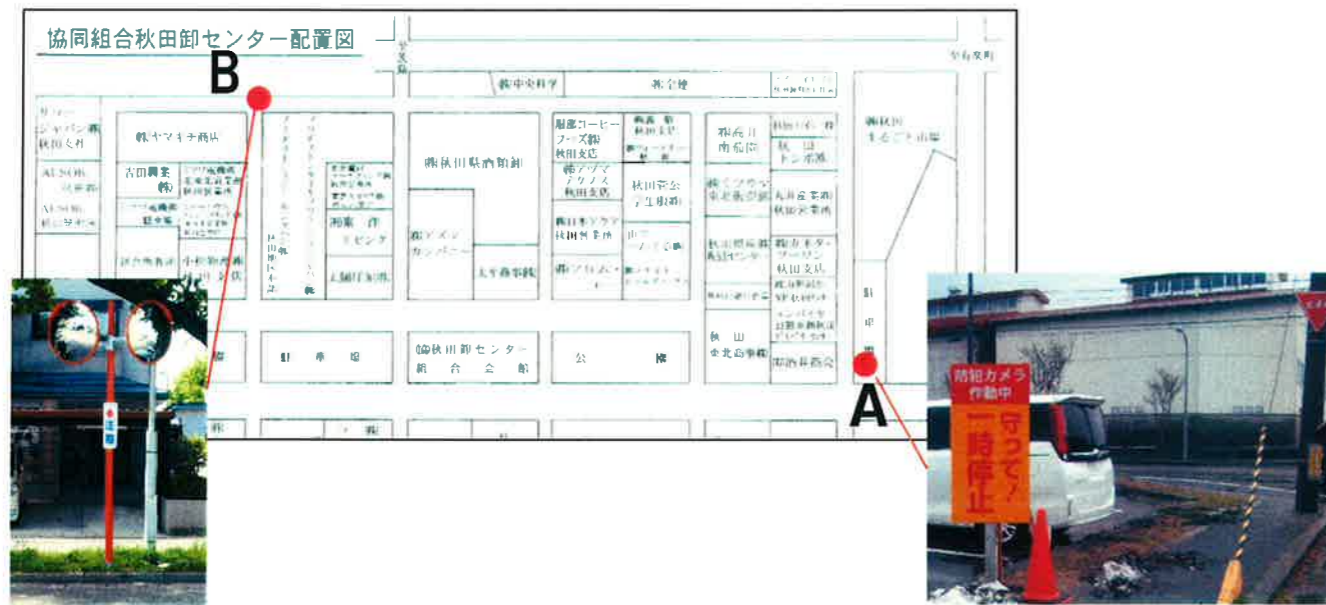
e-mail a-oroshi@sky.plala.or.jp

会社名 _____

記入者名 _____

I 看板およびカーブミラーを設置した効果についてお聞きします。

当支部で設置した場所はつぎのとおりです。



1. Aの場所は一時停止誘導看板設置により事故防止につながっていると感じますか。いずれかに○をつけてください。

- ① 事故防止の効果がかなりある ② まあまあ効果がある
③ あまり変わらない ④ 以前より悪くなった ⑤ 分からない

コメント欄 (_____)

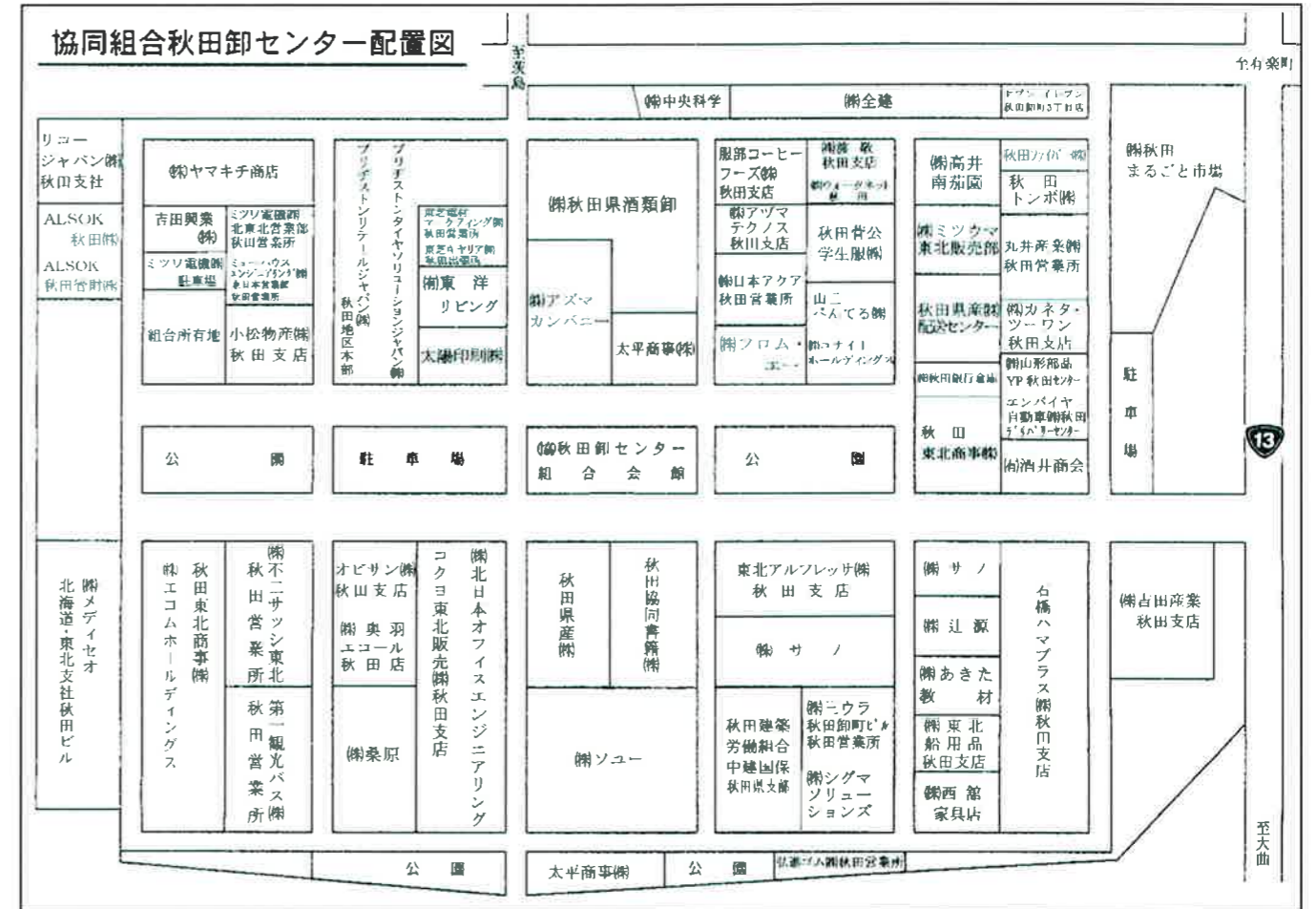
2. Bの場所はカーブミラー設置により右左折しやすくなったと感じますか。いずれかに○をつけてください。

- ① 右左折がかなりしやすくなった ② まあまあしやすくなった
③ あまり変わらない ④ 以前より悪くなった ⑤ 分からない

コメント欄 (_____)

II 卸団地内の道路についてお聞きします。

1. 卸団地内で危険で改善が必要と感じる場所がありますか。危険な場所を下記配置図に①、②のように数字をご記入ください。



2. 1で記入した危険箇所の状況と改善のためのご意見やご要望をご記入ください。

場所	状況	ご意見・ご要望等
①		
②		
③		
④		
⑤		

ご協力ありがとうございました。